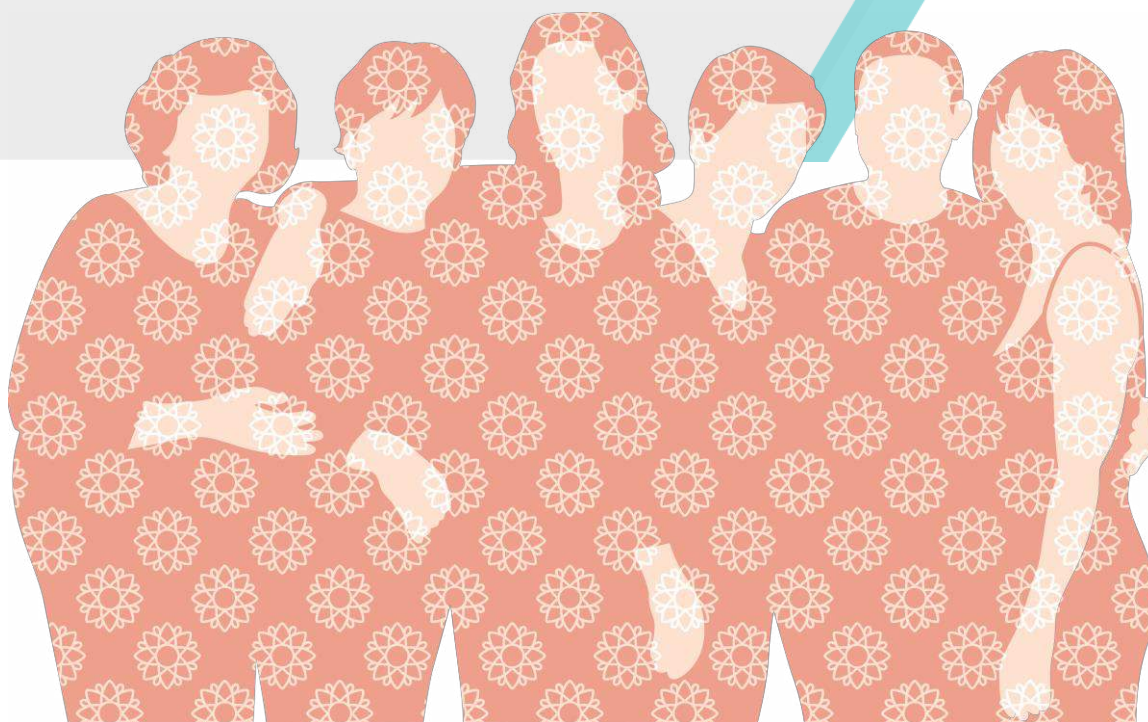




**Loto**

Uniti contro  
il tumore ovarico  
ONLUS

# REPORT *SURVEY* LOTO - GSK





Loto

Uniti contro  
il tumore ovarico

ONLUS

## ANALISI

Dalla collaborazione con GlaxoSmithKline (GSK) è nata la volontà di sottoporre una Survey alle associate Loto per individuare necessità o esigenze delle pazienti oncologiche che si confrontano con una neoplasia ovarica.

**La domande poste attraverso una piattaforma dedicata a sondaggi e moduli sono state le seguenti:**

1. Cosa potrebbe fare un'azienda farmaceutica come GSK per capire meglio e venire incontro alle esigenze delle pazienti che vivono nella tua stessa condizione?

### Risposta aperta

2. Oltre alla corretta terapia, quali servizi ritieni che potrebbero essere più utili a te o a chi ti aiuta nel migliorare la quotidianità?

Le indicazioni proposte erano le seguenti:

- Call center telefonico gestito da psicologi
- Servizio di accompagnamento
- Corsi per la corretta alimentazione
- Altro, da compilare

La survey ha suscitato nelle persone alle quali è stata sottoposta le seguenti azioni:

**n. 55 persone hanno visualizzato il link ricevuto in totale**

n. 36 persone hanno iniziato la survey

n. 15 hanno completato la survey

n. 4 nessuna risposta

Il tempo medio dedicato al completamento della survey è stato di 2 min 50 sec





**Loto**

Uniti contro  
il tumore ovarico  
ONLUS

## Domanda 1

**Cosa potrebbe fare un'azienda farmaceutica come GSK per capire meglio e venire incontro alle esigenze delle pazienti che vivono nella tua stessa condizione?**

### Risposte:

- 1) Contribuire a creare punti di supporto a livello locale
- 2) Cercare di migliorare la comunicazione medico e paziente
- 3) Contribuire alle azioni di supporto psicologico con le pazienti
- 4) Finanziare attività motorie e di meditazione per le pazienti
- 5) Supportarci e accompagnarci nel periodo terapia con consigli e indicazioni per alleggerire il malessere. Aiutarci con integratori, vitaminici ecc. Cosa che gli oncologi non ne parlano e non ne sanno
- 6) Fare incontri one to one per capire esattamente le contro indicazioni di farmaci nuovi per poterli migliorare. Rispondere ai dubbi che le pazienti pongono. E per ultimo un grande desiderio che speriamo un giorno verrà realizzato: investire per trovare una soluzione per le persone con mutazione genetica BRCA
- 7) Sovvenzionare progetti che mirino ad ovviare le controindicazione delle cure. Per esempio durante il periodo Covid le pazienti avrebbero dovuto avere controlli anche via web dagli oncologi (telemedicina?piattaforme online/app ). Supportare le strutture che cercano di ovviare in modo costruttivo all'isolamento delle pazienti  
Fornire fondi per progetti innovativi a supporto delle pazienti oncologiche. Oppure progetti che mirino alla prevenzione nella diagnosi della malattia dal punto di vista di macchinari più efficaci, screening, personale specializzato. Quindi anche borse di studio per oncologi o chirurghi ginecologici sempre più professionali
- 8) Indagini strutturate e periodiche
- 9) Vedere di migliorare le condizioni di vita con terapie adeguate
- 10) Informare le pazienti, fin dall'inizio del percorso, sulle proprietà del farmaco, positive e negative
- 11) Periodicamente valutare quali potrebbero essere le criticità e le aspettative sul percorso di malattia
- 12) Chiedere agli oncologi che hanno uno spettro più ampio, noi ci rapportiamo con loro
- 13) Non saprei, fornire più informazione e conoscenza sulle possibili terapie a supporto di quelle tradizionali per affrontare al meglio le cure
- 14) Produrre medicinali in bustine o pastiglie piccolissime
- 15) Continuare a intervistarli tramite le associazioni alle quali si sono rivolte per supporto e informazioni
- 16) Attivare Focus group di pazienti periodici per monitorare i bisogni in modo continuativo



**Loto**

Uniti contro  
il tumore ovarico

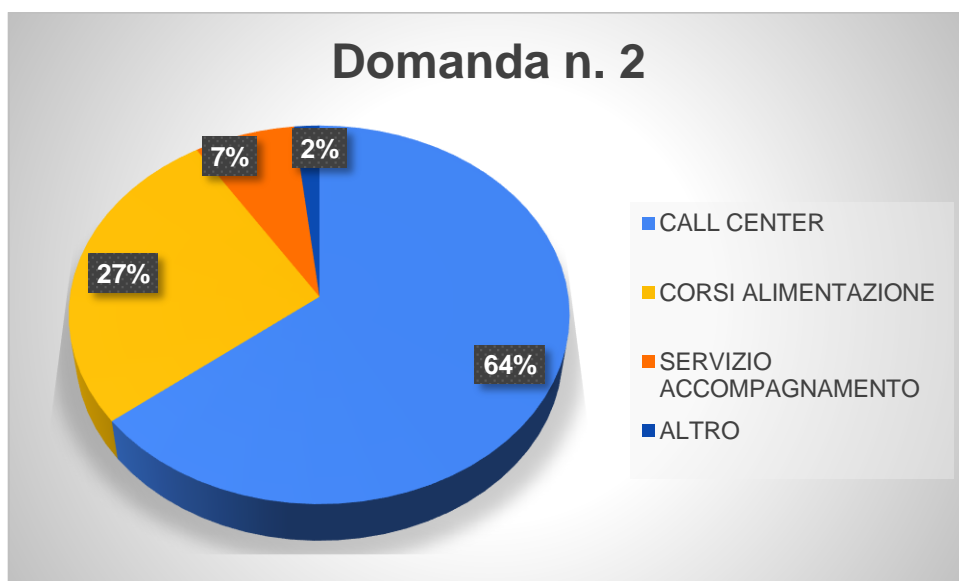
ONLUS

## Domanda 2

**Oltre alla corretta terapia, quali servizi ritieni che potrebbero essere più utili a te o a chi ti aiuta nel migliorare la quotidianità?**

**Totale risposte n. 22**

- Call center telefonico gestito da psicologi
- Servizio di accompagnamento
- Corsi per la corretta alimentazione
- Altro, da compilare



L'unica selezione della voce altro ha portato la seguente indicazione:

- Fornire informazioni dettagliate sui farmaci. Non sempre vengono spiegati correttamente e in modo chiaro e semplice per noi pazienti.

Bologna, dicembre 2020